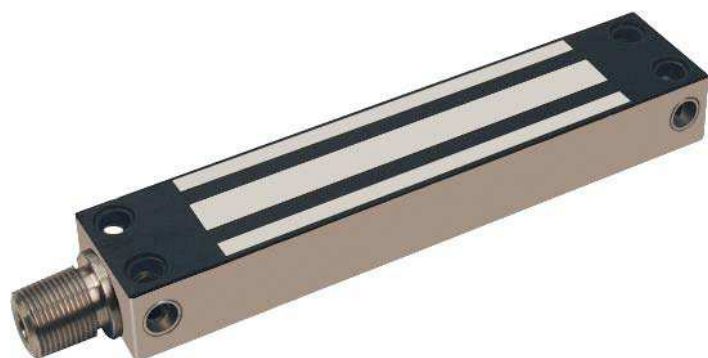


## BEL-800SSG



Электромагнитные замки BEL-800SSG (SS-800-G) изготовлены из нержавеющей стали и отличаются высокой водонепроницаемостью, надежной силой удержания, встроенным датчиком Холла, а также качественным и функциональным исполнением. Замки BEL изготовлены по высоким стандартам и соответствуют российским и европейским нормам. Качество и надежность продукции Ebelco удовлетворит самого взыскательного клиента.



### СПЕЦИФИКАЦИЯ

- Входное напряжение: 12 В/ 24 В
- Сила тока: 12 В/ 420 мА, 24 В/ 210 мА (±5%)
- Сила удержания на отрыв: 363 кг.
- Контакт Эффекта Холла : 28 В, 0,2 А, 5 Вт
- Рабочая температура: -30 ~ 55 °С
- Антикоррозийное покрытие: оцинковка
- Рабочая влажность: 0 ~ 95% (без дополнительной герметизации)
- Вес магнита: 1,5 кг (± 1%)
- Размер магнита: (Д) 222 X (Ш) 62 X (В) 42 мм
- Размер пластины: (Д) 185 X (Ш) 61 X (В) 16,5мм

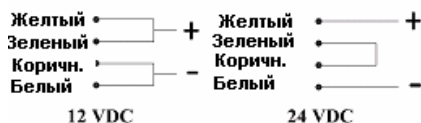


### ОСОБЕННОСТИ

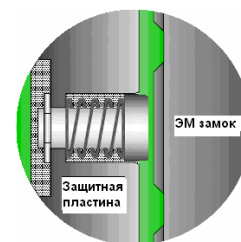
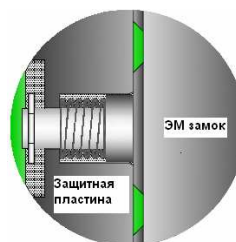
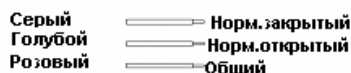
- Все части водонепроницаемы
- Уникальный дизайн для двусторонней установки
- Антивандальная и антикоррозионная конструкция
- Напряжение на выбор 12 В или 24 В
- Низкое потребление тока
- Эффект Холла, контролирующий состояние блокировки
- Надежная сила удержания
- Тихая длительная работа

#### ВНИМАНИЕ!

Перед включением питания убедитесь в правильном подключении проводов



#### ГЕРКОН



#### Правовой аспект

Компания Ebelco оставляет за собой право внесения изменений и модификаций моделей и цен на них без предупреждения. Вся информация и спецификации, заявленные в этом документе, являются действительными на время данной публикации.

## БЕЗОПАСНОСТЬ. КАЧЕСТВО. НАДЕЖНОСТЬ.

ООО "KAS" 197110, Россия, г. Санкт-Петербург, ул. Большая Разночинная, д. 14/5, офис.107  
 тел./факс: (812)327-50-71, 303- 95-65, 303-87-42, (495)228-14-59

[WWW.EBELCO.RU](http://WWW.EBELCO.RU), E-MAIL: [KAS@KAS-SECURITY.RU](mailto:KAS@KAS-SECURITY.RU)